

VIVIENDA: 1ºC

Superficie útil vivienda: 105.22m<sup>2</sup>

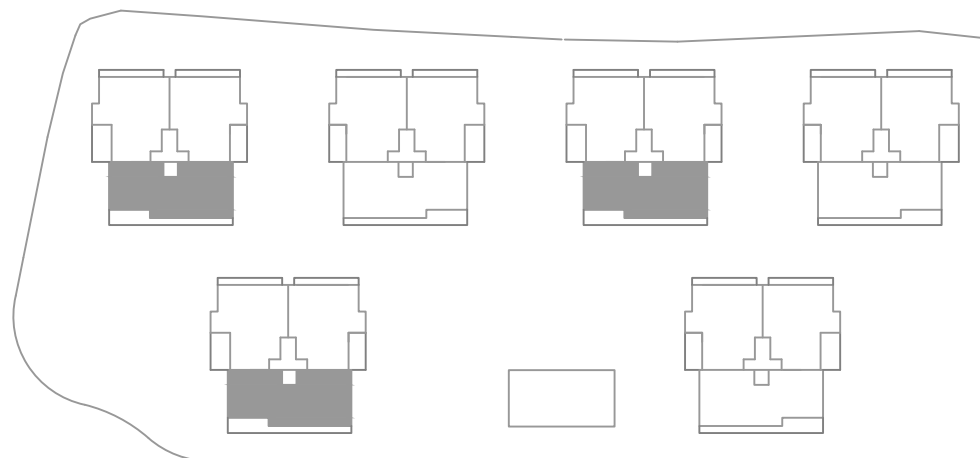
Superficie terraza: 23.22m<sup>2</sup>

4 HABITACIONES

2 BAÑOS

TENDEDERO

TERRAZA



El presente plano no constituye documento contractual, es meramente orientativo, pudiendo sufrir cambios por motivos técnicos, jurídicos y/o de mercado

BALLINA Y CANAL ARQUITECTURA

PROMUEVE: CONSTRUCCIONES EL PISON SL

Calle Uría 2, 1º oficina 3.33202 Gijón.

Tel: 985 334 794

elpison@elpison.com

**BOBES**  
RESIDENCIAL